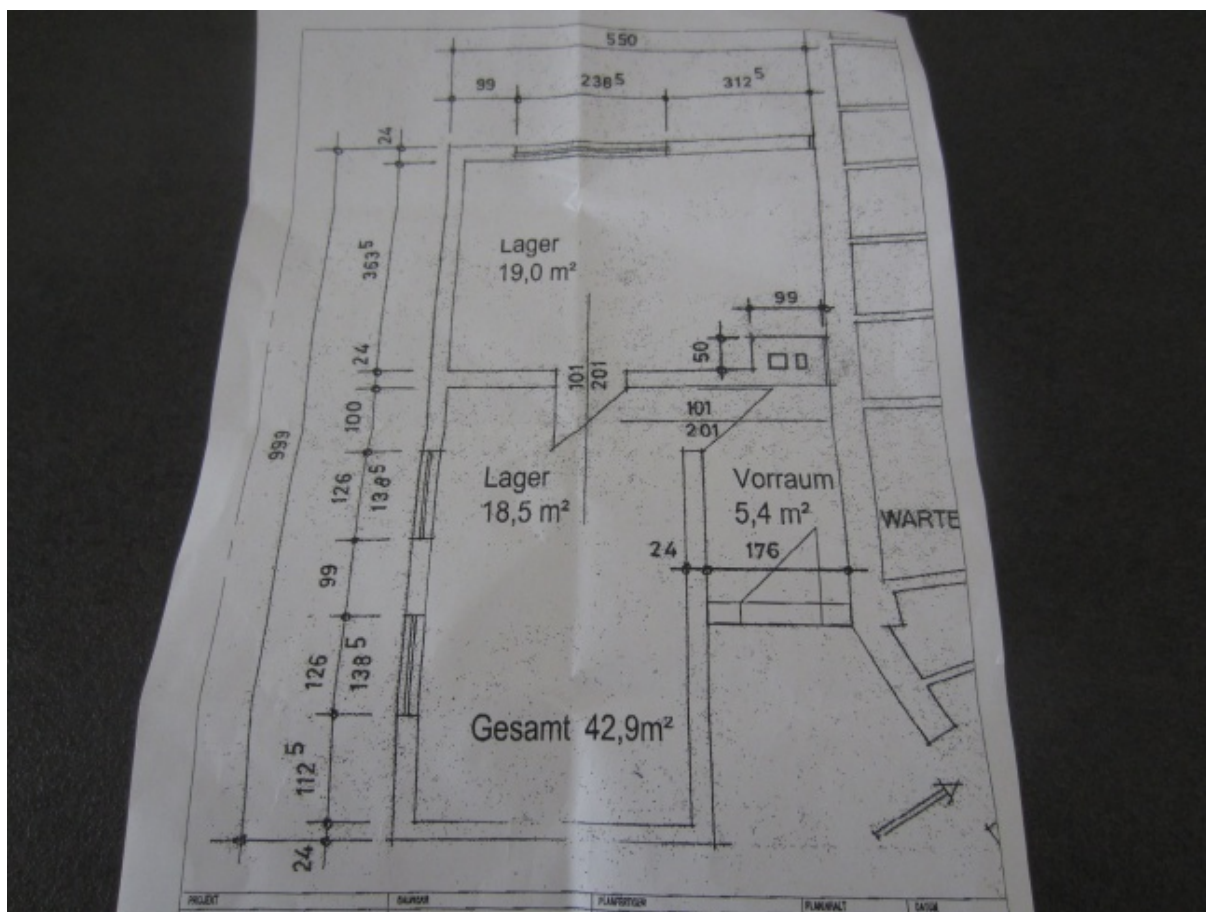


Lagerräume in der Stadtmitte von Landshut



Wichtiges im Überblick

Wohnfläche	43,0 m ²
PLZ	84028
Ort	Landshut
Kaltmiete	215,00 EUR
Courtage	3 Nettokaltmieten, zugleich 19% MwSt d.h. 3,57 Kaltmieten incl. MwSt
Courtage inkl. MwSt.	✓
Objektnummer	HM470

Kontaktperson

Firma	Seidenwand Immobilien
Vorname	Ralf
Name	Hajek
Strasse	Ländgasse
Hausnummer	43
Plz	84028
Ort	Landshut
Email	immo.seidenwand@t- online.de
Telefon	0171-8820635

Objektbeschreibung

Das Lager befindet sich in der Ländgasse in Landshut Stadtmitte. Das Lager kann nur elektrisch beheizt werden.

Lagerräume in der Stadtmitte von Landshut

Flächen

Wohnfläche	43,0 m ²
Gesamtfläche	43,0 m ²
Lagerfläche	43,0 m ²

Ausstattung

Boden	
Fliesen	✓

Geo

PLZ	84028
Ort	Landshut
Land	Deutschland

Preise

Währung	EUR
Kaltmiete	215,00 EUR
Nettokaltmiete	215,00 EUR
Nebenkosten	50,00 EUR
Kautions Text	3 Kaltmieten
Courtage	3 Nettokaltmieten, zugleich 19% MwSt d.h. 3,57 Kaltmieten incl. MwSt
Courtage inkl. MwSt.	✓
Betriebskosten Netto	50,00 EUR
Summe Miete Netto	215,00 EUR

Verwalterische Daten

Nutzungsart	
Gewerbe	✓
Vermarktungsart	
Miete / Pacht	✓
Objektart	
Halle / Lager / Produktion	
Gewerbliche Nutzung	✓
Objektnummer	HM470